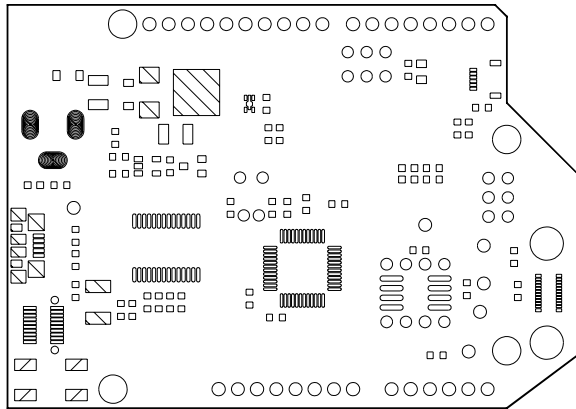
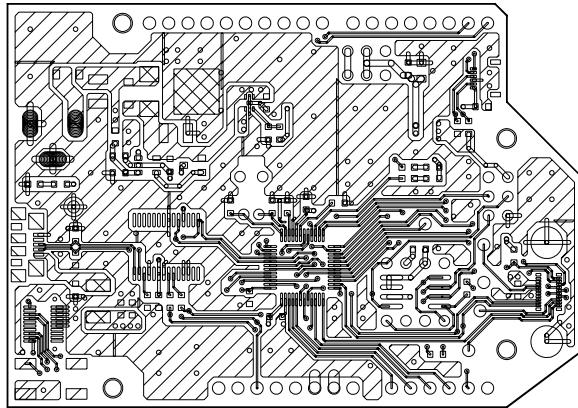


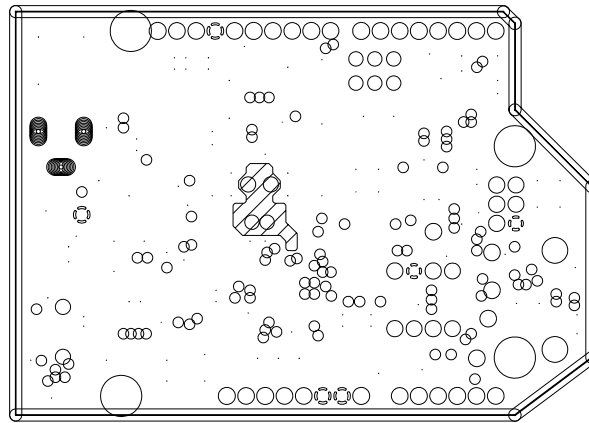
部品面シルク



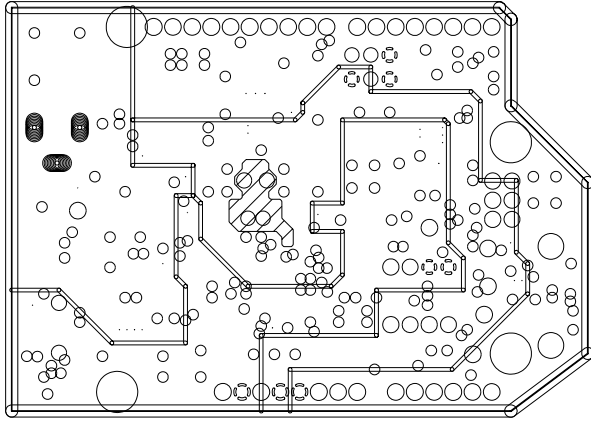
部品面レジスト



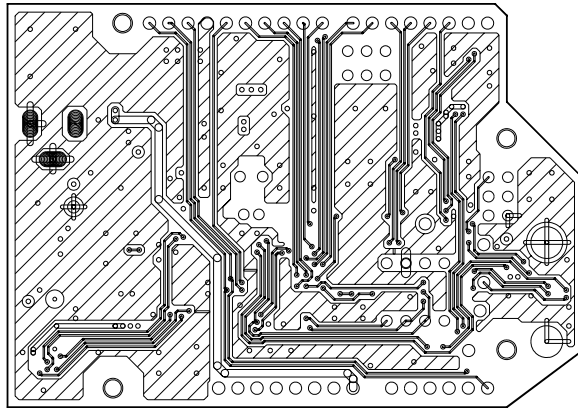
部品面パターン



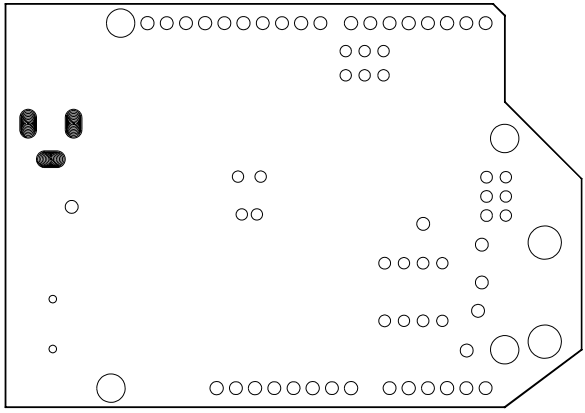
L2-GND (ネガ)



「 3 - V C C ( 3 ) 」



半田面ハヤ

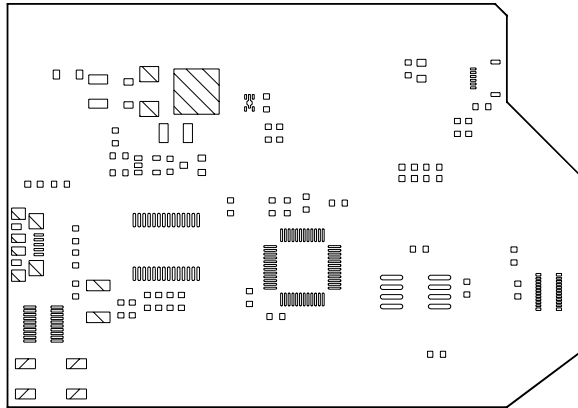


半田面ノズル

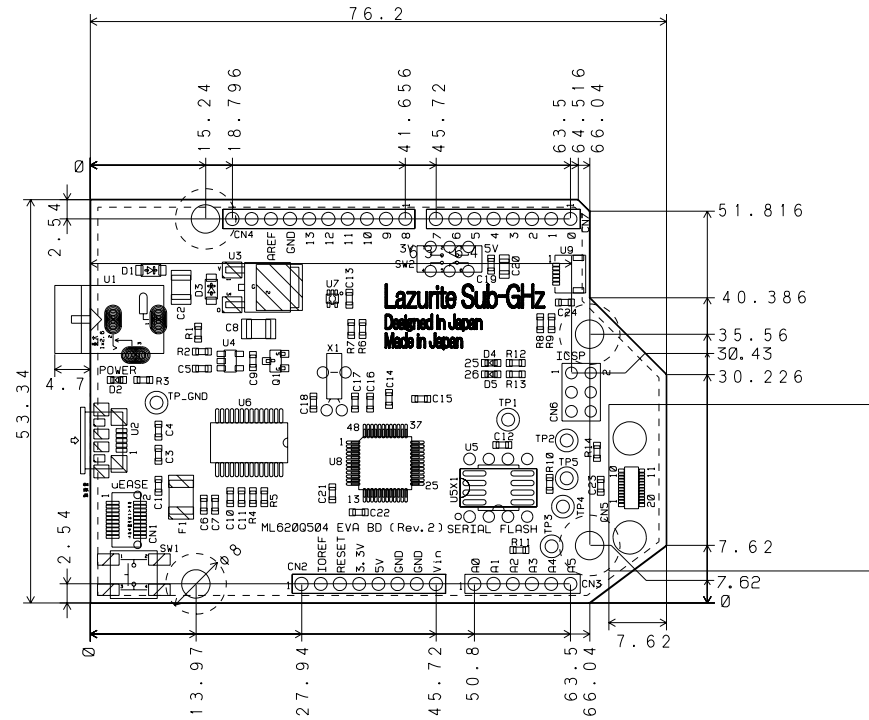
Design: http://www.labs-emi.com/ja/  
Partner:  
-Sub-GHz- http://www.kyoto-ict.co.jp/  
-Manufacturing: http://www.k-l-qi.com/

半田面





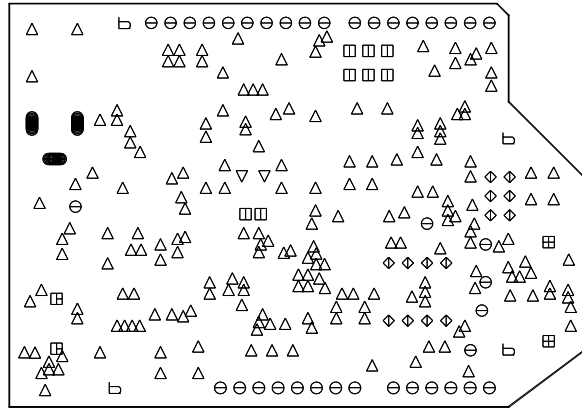
部品面メタル



部品面シルク 部品面レジスト  
実装図 (部品面)

ドリル形状	工具番号	穴径	導通	穴数
■	3	0.0300	有	3
△	5	0.3000	有	208
□	9	0.7000	有	8
▽	10	0.8000	有	2
◇	11	0.9000	有	14
⊖	12	1.0000	有	65
田	25	2.2000	有	2
田	50	0.6000	無	2
ㄣ	77	3.2000	無	4

無視



穴図 (部品面視)